

# GV-RNVR3240-N ~~4TB~~



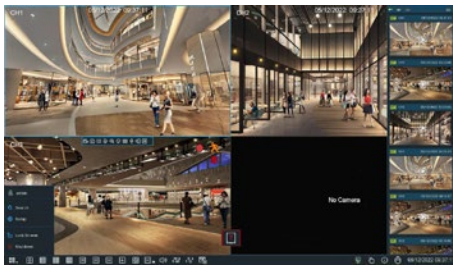
- Recorder für bis zu 32 IP-Kameras
- 2 Netzwerkanschlüsse
- 4K-Auflösung
- 320 Mbps Bandbreite
- Linux embedded Betriebssystem
- ~~4 TB Festplatte~~
- Fernzugriff via Netzwerk / Internet / Smartphone / Tablet
- H.265 Videocodec



**Inklusive**  
Netzteil, USB-Maus



## Videomanagement-System



Das System bietet Ihnen die wichtigsten Funktionen auf einer übersichtlich strukturierten Oberfläche.

## High Definition



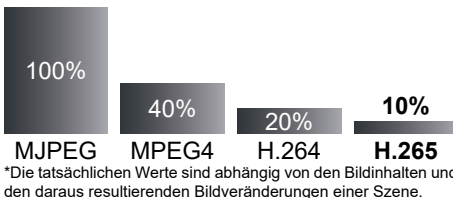
Der Recorder unterstützt Kameras mit Auflösungen bis 4K Ultra HD und bietet auch über den HDMI-Ausgang eine Bildausgabe in 4K Ultra HD (3840x2160).

## Kompatibilität



Dank der Kompatibilität mit den Protokollen ONVIF und RTSP können Sie zahlreiche Kameras verschiedener Hersteller in das System integrieren.

## H.265 Videocodec



Komprimierungsverfahren verringern den Datenverkehr auf dem Netzwerk und erhöhen gleichzeitig die Aufzeichnungsdauer.

Moderne Komprimierungsmethoden übertragen nur zu bestimmten Zeitabständen vollständige Bilder. Dazwischen werden lediglich die Bildveränderungen übertragen. Das erhöht die Aufzeichnungsdauer um bis zu 90 Prozent.

## Übersichtliches Menü



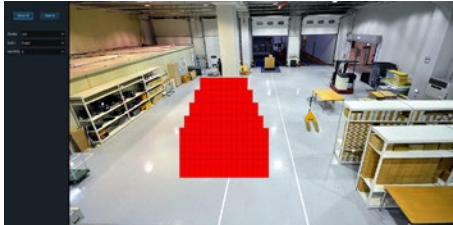
Die einzelnen Menüpunkte und Funktionen sind intuitiv angeordnet, damit sich der Benutzer schnell zurecht findet.

## Aufnahme-Zeitplan



Sie legen in einem Zeitplan fest, an welchen Tagen und zu welcher Uhrzeit aufgezeichnet werden soll. Ob Daueraufnahme oder bei Bewegungserkennung entscheiden Sie.

## Bewegungserkennung



Die Aufzeichnung bei Bildänderung (Bewegung) spart Speicherplatz und viel Zeit bei der Auswertung.

## Region of Interest



Unwichtige Bildbereiche können Sie mit reduzierter Qualität definieren. So sparen Sie Festplattenspeicher und Netzwerk-Bandbreite.

## PoE-Überwachung



Zum Schutz vor einem Kamera-Ausfall oder einer PoE-Überlastung können Sie die PoE-Spannungsausgabe an jedem PoE-Port überwachen.

## Benutzer-Verwaltung



Wenn mehrere Personen Zugang zum Aufzeichnungs-System haben sollen, können Sie jedem Benutzer individuelle Rechte vergeben. So können Sie zum Beispiel das Betrachten von Aufzeichnungen nur ausgewähltem Personal ermöglichen.



Sie können den Zugriff auf das Gerät vor unbefugten Personen sperren. Als Alternative zum Passwort können Sie zum schnellen Entsperren ein Entsperr-Muster eingeben.

## PTZ



Mit der PTZ Schaltfläche können Sie mühelos PTZ-Kameras steuern.

Mit dem 3D-PTZ können Sie direkt mit der Computermaus im Livebild auf einen Bildausschnitt heranzoomen und die Kamera steuern.



Mit der PTZ-Verfolgung markieren Sie eine Person im Bild und die PTZ-Kamera verfolgt diese automatisch.

## Datensicherung über USB



Sie können einzelne Videoclips und Bilder zur Beweissicherung einfach vom Recorder auf einem USB-Stick kopieren. Auch das Sichern über Netzwerk ist möglich.

## Ferneinwahl



Mit einer kostenfreien Software können Sie über Netzwerk oder Internet auf Livebilder und Aufzeichnungen zugreifen. Alternativ können Sie auch einen Internet-Browser verwenden.

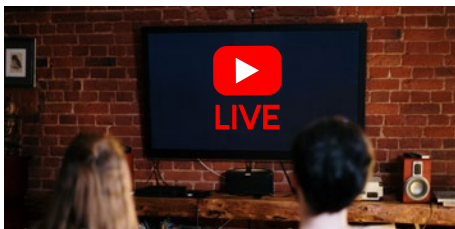
Apps für iOS und Android sind auch kostenfrei erhältlich.

## Mobile Verbindung über QR-Code



Die Verbindung mit der kostenlosen Mobile-App über den QR-Code vereinfacht den Fernzugriff, ohne dass man den Internetrouter konfigurieren oder Ports freischalten muss. So entstehen auch keine Kosten für eine DynDNS-Adresse oder für eine feste IP-Adresse.

## RTMP Streaming



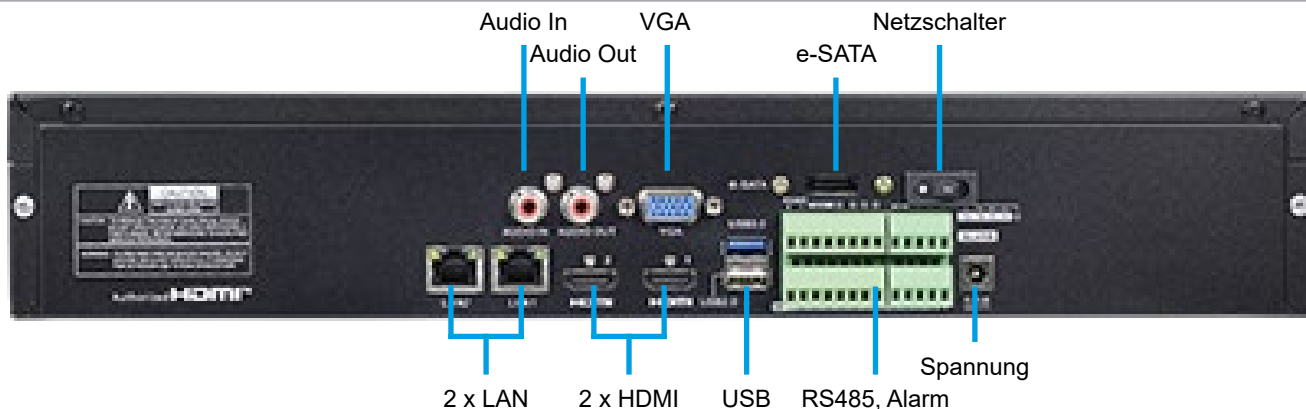
Mit der RTMP-Funktion können Sie die Videostreams Ihrer Kameras auf Internetplattformen wie Youtube als Livestream übertragen.



Dieses Produkt entspricht den Vorgaben des US-amerikanischen NDA (National Defense Authorization Act). Der NDA verbietet es US-Bundesbehörden und ihren Partnern, Videoüberwachungs- und Telekommunikationsgeräte sowie Chipsätze bestimmter chinesischer Unternehmen einzusetzen.

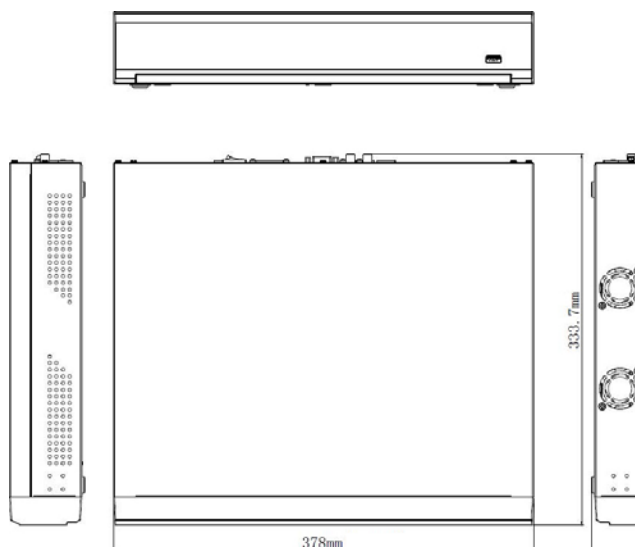
Diese Konformität kann bei der Zusammenarbeit mit Behörden aus den USA von zentraler Bedeutung sein. Auch in Deutschland halten sich viele Firmen an diese Vorgaben.

## Anschlüsse



## Abmessungen

Einheit: mm



## Software-Kompatibilität

GV-Control Center	V4.2.1 oder höher
GV-Edge Recording Manager	V2.2.8 oder höher
GV-VSM	V18.4.0 oder höher
Mobile App	GV-Eye V3.2.0 oder höher
Web-Browser	Microsoft Internet Explorer, Microsoft Edge, Google Chrome, Mozilla Firefox, Safari

## Optionales Zubehör



**Speicherplatz-Erweiterung**

**GV-POE Serie**  
PoE-Switches,  
von 4 bis 24 PoE-Ports

**GV-Control Center 4.0**  
Zentrale Verwaltung und  
Steuerung

## Technische Daten

Allgemeine Daten		GV-RNVR3240-N 4TB	
Betriebssystem		Embedded Linux	
Video			
Maximale Anzahl		32 Kanäle / Kameras	
Video Codec		H.265 / H.264	
Streaming		Dual Stream	
Auflösung Livebild		8 MP (4K, 3840x2160) / 5 MP / 3 MP / 2 MP (1080p, 1920x1080) / 1.3 MP (960P) / 1 MP (720P)	
Auflösung Aufzeichnung		bis 4K (3840x2160)	
Bandbreite insgesamt		Input: 320 Mbps Output: 320 Mbps	
Bildrate		bei 1 x HDMI: 12 MP: 60 fps gesamt (maximal 2 Kanal) 8 MP (4K/3840x2160): 120 fps gesamt (maximal 4 Kanäle) 5 MP: 180 fps gesamt (maximal 6 Kanäle) 4 MP: 240 fps gesamt (maximal 8 Kanäle) 3 MP: 330 fps gesamt (maximal 11 Kanäle) 2 MP (1080p/1920x1080): 480 fps gesamt (maximal 16 Kanäle) 1 MP (720P): 960 fps gesamt (maximal 32 Kanäle)	bei 2 x HDMI: 12 MP: 60 fps gesamt (maximal 2 Kanal) 8 MP (4K/3840x2160): 90 fps gesamt (maximal 3 Kanäle) 5 MP: 150 fps gesamt (maximal 5 Kanäle) 4 MP: 180 fps gesamt (maximal 6 Kanäle) 3 MP: 240 fps gesamt (maximal 8 Kanäle) 2 MP (1080p/1920x1080): 360 fps gesamt (maximal 12 Kanäle) 1 MP (720P): 840 fps gesamt (maximal 28 Kanäle)
Einzel-/Mehrfachbild			
Audio			
Audio Codec		G.711	
Festplattenspeicher			
Integrierter Festplattenspeicher		individuell bestellbar	
Maximale Anzahl Festplatten		4 x SATA HDD 3,5"	
Maximal unterstützte Kapazität		12 TB	
Funktionen			
Livebild		ja	
Aufzeichnung		Rund um die Uhr / Bewegungserkennung / Analyse von unterstützten Kameras / Zeitplan	
Wiedergabe		Timeline-Wiedergabe	
Fernüberwachung		Web-Browser, Software, Smartphone-App für iOS / Android	
Bewegungserkennung		ja	
Schnappschuss		ja	
PTZ		ja	
Fischaugen-Entzerrung		ja	
Sicherungen / Backup		USB / Netzwerk	
Wiedergabe			
Methode		Zeitstrahl (Timeline)	
Anzahl Kanäle		maximal 16 gleichzeitig	
Schnelle Wiedergabe		2x, 4x, 8x, 16x	
Langsame Wiedergabe		1/2x, 1/4x, 1/8x, 1/16x	
Datensicherung		USB, eSATA	
Netzwerk / Internet			
Netzwerk-Protokoll		DHCP, DynDNS, GV-VPN, HTTP, HTTPS, IPv4/IPv6, NTP, RTSP, SNMP, TCP, UDP	
Anschlüsse			
Netzwerk		1 x RJ45 (100/1000 Mbps Ethernet)	
Video-Ausgang		2 x HDMI (Auflösung: 4K / 1080p) 1 x VGA (1080p)	
Alarm		16 x In, 1 x Out	
Audio		1 x In (RCA), 1 x Out (RCA)	
USB		2 x USB 2.0, 1 x USB 3.0	
eSATA		1 x eSATA	
Kommunikation		1 x RS485	
Spannungsversorgung			
Eingangsspannung		Input: 100~240V AC, 50~60 Hz Output: 12V DC	
Stromverbrauch		8W (ohne HDD)	
Sonstiges			
Sprache		u.a. deutsch, englisch, französisch, spanisch, italienisch, portugiesisch, russisch, chinesisch, japanisch, türkisch	
Umgebungs-Temperatur		-10 °C ~ +50 °C	
Umgebungs-Luftfeuchtigkeit		0 - 90% (nicht kondensierend)	
Zertifizierungen		CE, NDA konform	
Abmessungen		378x68x333.7 mm (BxHxT)	
Gewicht		2.26 kg (ohne Festplatte), 2.94 kg (mit Festplatte)	